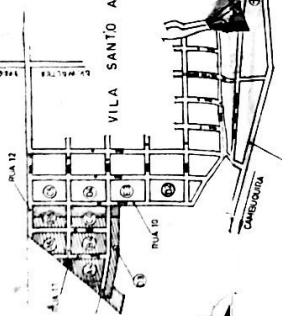


SITUAÇÃO - ESC 1:5000



VILA SANTO AFONSO

COMISSÃO

RUA CARO BENEDITO ALEX

ÁREA A SER LOTEADA

LOTES JÁ DESEMEMBRADOS PARA VIA PÚBLICA (RUA 10)

PREFEITURA DE TRÊS COROAS
ARQUIVO DE 1977
DETALHE DE CRUZAMENTO DE RUAS
ESC 1:100

RUA 12

RUA 11

RUA 10

RUA 9

RUA 8

RUA 7

RUA 6

RUA 5

RUA 4

RUA 3

RUA 2

RUA 1

RUA 0

RUA -1

RUA -2

RUA -3

RUA -4

RUA -5

RUA -6

RUA -7

RUA -8

RUA -9

RUA -10

RUA -11

RUA -12

RUA -13

RUA -14

RUA -15

RUA -16

RUA -17

RUA -18

RUA -19

RUA -20

RUA -21

RUA -22

RUA -23

RUA -24

RUA -25

RUA -26

RUA -27

RUA -28

RUA -29

RUA -30

RUA -31

RUA -32

RUA -33

RUA -34

RUA -35

RUA -36

RUA -37

RUA -38

RUA -39

RUA -40

RUA -41

RUA -42

RUA -43

RUA -44

RUA -45

RUA -46

RUA -47

RUA -48

RUA -49

RUA -50

RUA -51

RUA -52

RUA -53

RUA -54

RUA -55

RUA -56

RUA -57

RUA -58

RUA -59

RUA -60

RUA -61

RUA -62

RUA -63

RUA -64

RUA -65

RUA -66

RUA -67

RUA -68

RUA -69

RUA -70

RUA -71

RUA -72

RUA -73

RUA -74

RUA -75

RUA -76

RUA -77

RUA -78

RUA -79

RUA -80

RUA -81

RUA -82

RUA -83

RUA -84

RUA -85

RUA -86

RUA -87

RUA -88

RUA -89

RUA -90

RUA -91

RUA -92

RUA -93

RUA -94

RUA -95

RUA -96

RUA -97

RUA -98

RUA -99

RUA -100

RUA -101

RUA -102

RUA -103

RUA -104

RUA -105

RUA -106

RUA -107

RUA -108

RUA -109

RUA -110

RUA -111

RUA -112

RUA -113

RUA -114

RUA -115

RUA -116

RUA -117

RUA -118

RUA -119

RUA -120

RUA -121

RUA -122

RUA -123

RUA -124

RUA -125

RUA -126

RUA -127

RUA -128

RUA -129

RUA -130

RUA -131

RUA -132

RUA -133

RUA -134

RUA -135

RUA -136

RUA -137

RUA -138

RUA -139

RUA -140

RUA -141

RUA -142

RUA -143

RUA -144

RUA -145

RUA -146

RUA -147

RUA -148

RUA -149

RUA -150

RUA -151

RUA -152

RUA -153

RUA -154

RUA -155

RUA -156

RUA -157

RUA -158

RUA -159

RUA -160

RUA -161

RUA -162

RUA -163

RUA -164

RUA -165

RUA -166

RUA -167

RUA -168

RUA -169

RUA -170

RUA -171

RUA -172

RUA -173

RUA -174

RUA -175

RUA -176

RUA -177

RUA -178

RUA -179

RUA -180

RUA -181

RUA -182

RUA -183

RUA -184

RUA -185

RUA -186

RUA -187

RUA -188

RUA -189

RUA -190

RUA -191

RUA -192

RUA -193

RUA -194

RUA -195

RUA -196

RUA -197

RUA -198

RUA -199

RUA -200

RUA -201

RUA -202

RUA -203

RUA -204

RUA -205

RUA -206

RUA -207

RUA -208

RUA -209

RUA -210

RUA -211

RUA -212

RUA -213

RUA -214

RUA -215

RUA -216

RUA -217

RUA -218

RUA -219

RUA -220

RUA -221

RUA -222

RUA -223

RUA -224

RUA -225

RUA -226

RUA -227

RUA -228

RUA -229

RUA -230

RUA -231

RUA -232

RUA -233

RUA -234

RUA -235

RUA -236

RUA -237

RUA -238

RUA -239

RUA -240

RUA -241

RUA -242

RUA -243

RUA -244

RUA -245

RUA -246

RUA -247

RUA -248

RUA -249

RUA -250

RUA -251

RUA -252

RUA -253

RUA -254

RUA -255

RUA -256

RUA -257

RUA -258

RUA -259

RUA -260

RUA -261

RUA -262

RUA -263

RUA -264

RUA -265

RUA -266

RUA -267

RUA -268

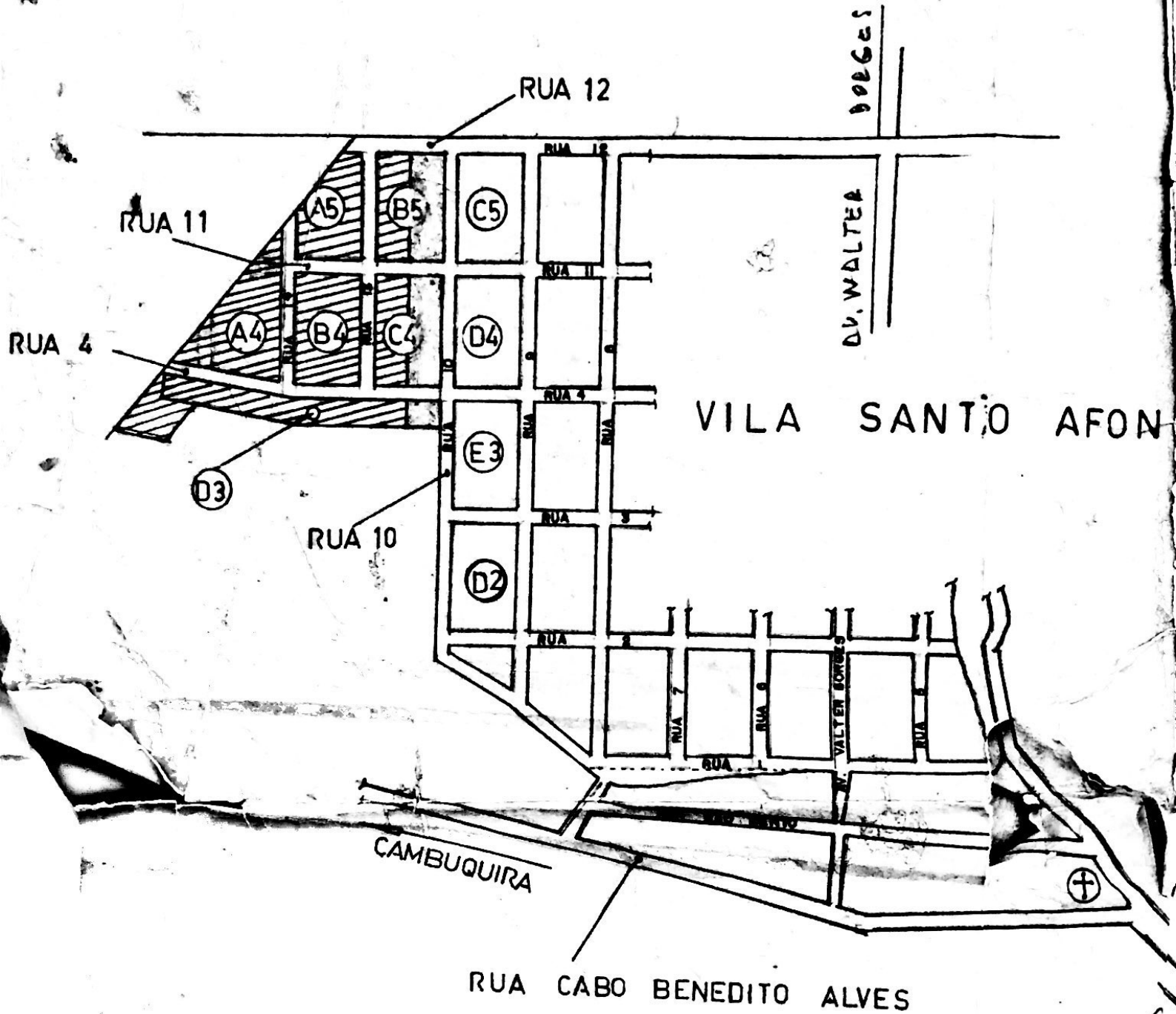
RUA -269

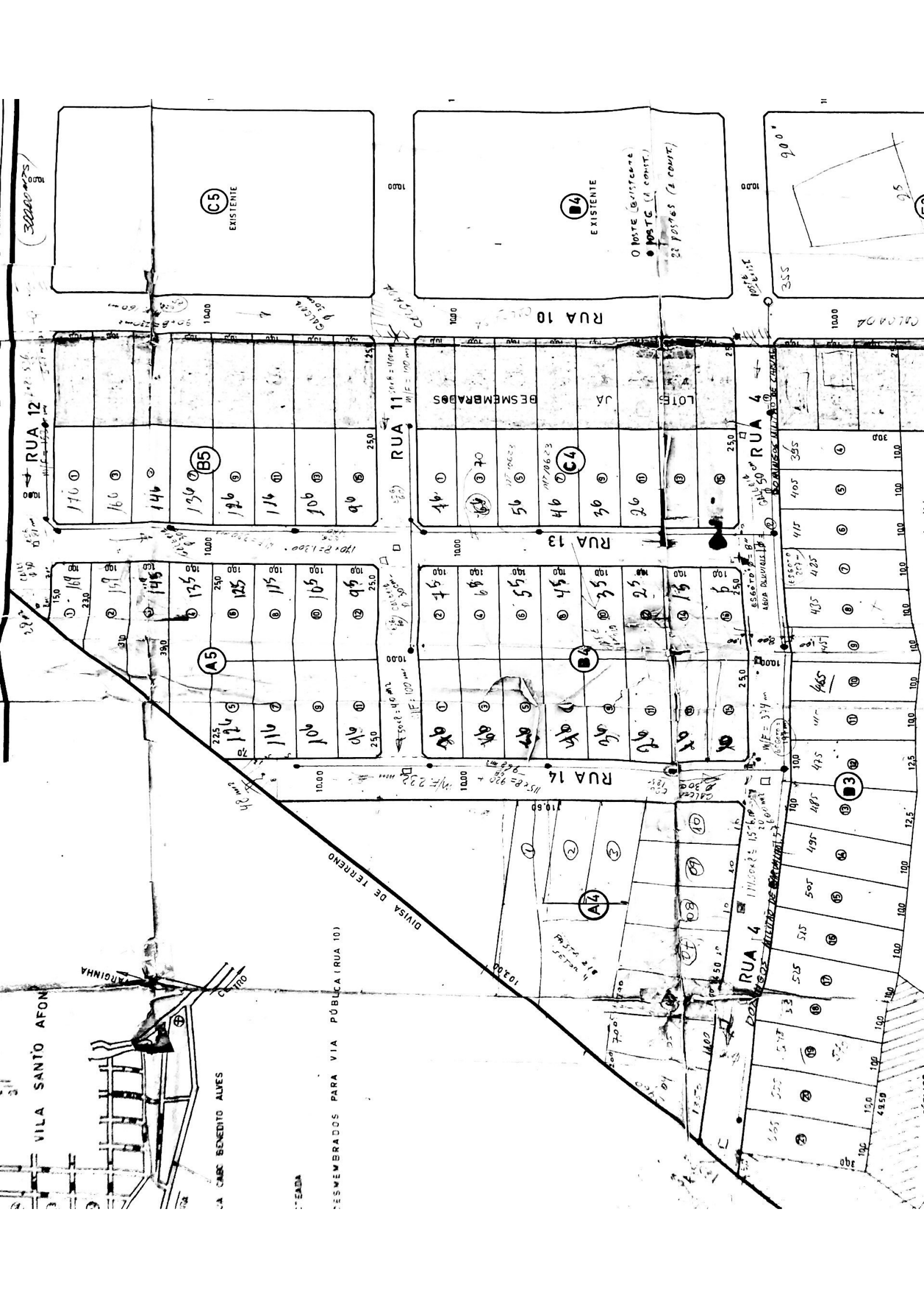
RUA -270

RUA -271

<

SITUAÇÃO - ESC. 1:5.000





30000mts

RUA 12

C5
EXISTENTE

B4
EXISTENTE

0 POSTE (EXISTENTE)
• POSTE (A CONT.)
22 POSTES (A CONT.)

RUA 10

RUA 11

RUA 11

BESMEMBRADOS

RUA 13

RUA 14

RUA 4

RUA 5

A5

B4

A4

VILA SANTO AFONSO

JA CARO BENEITO ALVES

BESMEMBRADOS PARA VIA PÚBLICA (RUA 10)

FEADA

DIVISA DE TERRENO

